

Themenspezial

Multiple Sklerose



Themenspezial zum Welt-Multiple Sklerose-Tag

Der Welt-Multiple-Sklerose-Tag rückt jährlich eine Erkrankung in den Fokus, die für viele Betroffene und deren Angehörige den Alltag grundlegend prägt. Mit einem Themenspezial zum Welt-Multiple-Sklerose-Tag bieten wir eine aufmerksamkeitsstarke Plattform, um Ihr Engagement sichtbar zu machen – sei es durch Informationen zu neuen Therapien, zu Versorgungsangeboten oder durch Aufklärungskampagnen.

Gemeinsam möchten wir eine öffentliche Bühne schaffen, die Wissen stärkt, Orientierung gibt und Betroffene unterstützt. Wir laden Sie ein, die Reichweite des Tagesspiegels zu nutzen und mit Ihrer Anzeige ein Zeichen für Aufklärung, Versorgung und Fortschritt bei Multipler Sklerose zu setzen.

Erscheinungstermin: Samstag, 30. Mai 2026

Anzeigenschluss: Freitag, 8. Mai 2026

Druckunterlagenschluss: Freitag, 22. Mai 2026



Geplante Themen

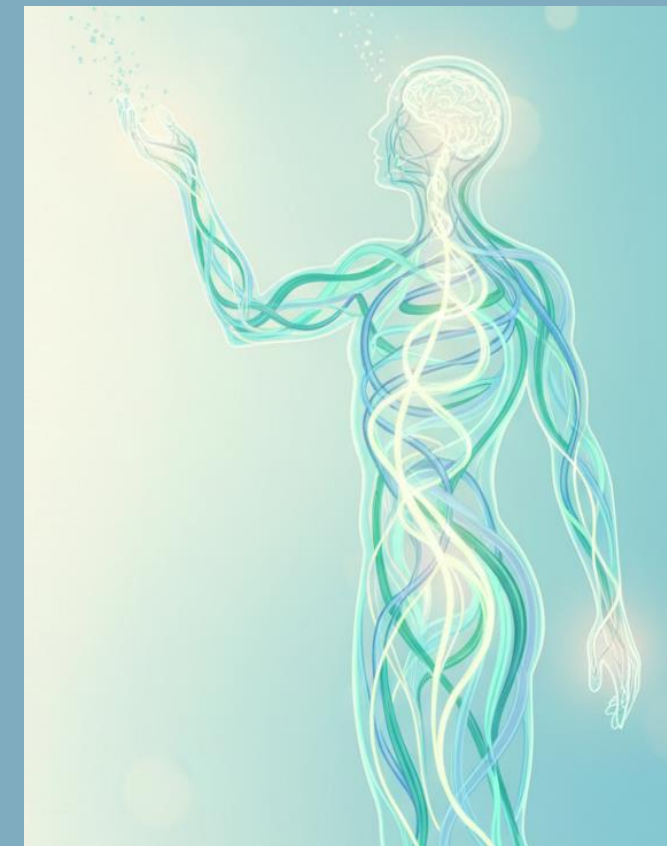
Welt-Multiple Sklerose-Tag

- Multiple Sklerose ist eine entzündliche Autoimmunerkrankung des Zentralen Nervensystems. Die genauen Ursachen sind immer noch nicht eindeutig geklärt. Wie ist der Stand der Forschung und welche neuen Therapieoptionen stehen zur Verfügung?
- Wie können Sport, Bewegung, Ernährung und Tanz bei MS helfen?
- Besuch einer Berliner Selbsthilfegruppe mit Porträts Betroffener
- Multiple Sklerose trifft Frauen anders als Männer. Frauen erkranken häufiger daran, im Verhältnis 3:1. Welche weiteren geschlechtsspezifischen Aspekte gibt es? Wie gehen Männer damit um?
- Impfungen bei Menschen mit Immunerkrankungen sind ein komplexes Thema. Welche Möglichkeiten haben auch MS-Patientinnen und Patienten, sich durch Impfung sinnvoll vor bestimmten Infektionskrankheiten zu schützen?

Erscheinungstermin: Samstag, 30. Mai 2026

Anzeigenschluss: Freitag, 8. Mai 2026

Druckunterlagenschluss: Freitag, 22. Mai 2026



Motivanzeigen

Formate & Preise

Anzeigenformate	Premiumpreise Mo - Fr	Premiumpreise Sa
1/1 Seite	46.761 €	49.097 €
2/3 Seite hoch	40.179 €	42.205 €
1/2 Seite hoch/quer	23.401 €	24.569 €
1/3 Seite hoch/quer	15.613 €	16.392 €
1/4 Seite quer	11.720 €	12.304 €
1/6 Seite	7.826 €	8.215 €
Magazineckfeld	34.174 €	35.881 €
Eckfeld 1/2 Seite	29.323 €	30.787 €
Eckfeld 1/3 Seite	19.561 €	20.537 €
Eckfeld 1/4 Seite	14.427 €	15.194 €

Verbreitung: Tagesspiegel

Erscheinungsweise: Montag bis Samstag

Gesamtformat: B 285 x H 400 mm

Satzspiegel: B 247 x H 371 mm

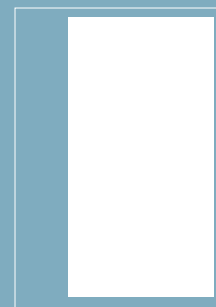
Platzierungswunsch: auf Anfrage; für Premiumpplatzierungen gelten 20 %
Aufschlag (s. separates Preisblatt)

Anlieferhinweis: Bitte liefern Sie zur Druckunterlage Ihre Wunsch-URL

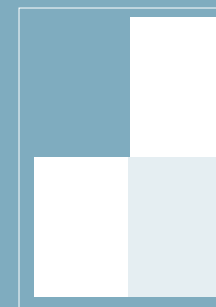
Kontakt: Tel.: (030) 29021-15600, dispo@tagesspiegel.de



1/1 Seite
B 247 x H 371 mm



2/3 Seite hoch
B 193 x H 371 mm



1/2 Seite
hoch: B 121 x H 371 mm
quer: B 247 x H 186 mm



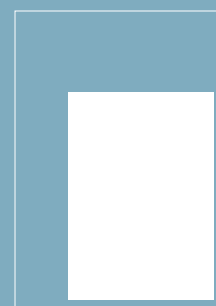
1/3 Seite
hoch: B 103 x H 371 mm
quer: B 247 x H 124 mm



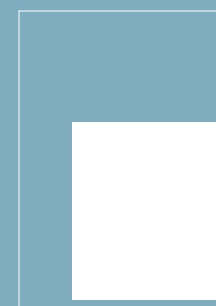
1/4 Seite quer
B 247 x H 93 mm



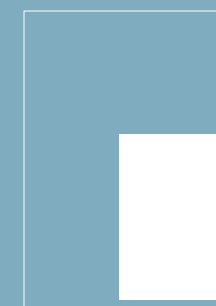
1/6 Seite
B 121 x H 124 mm



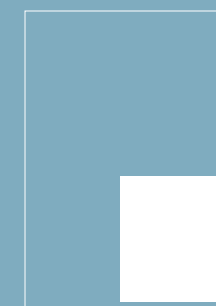
Magazineckfeld
B 193 x H 276 mm



Eckfeld 1/2 Seite
B 193 x H 237 mm



Eckfeld 1/3 Seite
B 139 x H 220 mm



Eckfeld 1/4 Seite
B 139 x H 165 mm

Advertorials

Formate & Preise

Anzeigenformate	Grundpreise Mo - Fr	Grundpreise Sa
1/1 Seite	48.761 €	51.097 €
1/2 Seite hoch/quer	24.401 €	25.569 €
1/3 Seite quer	16.613 €	17.392 €
Eckfeld 1/4 Seite	15.472 €	16.194 €

Die Preise inkludieren die Gestaltungszuschläge für Advertorials:

1/1 Seite 2.000,- Euro; 1/2 Seite 1.000,- Euro; 1/3 Seite 1.000,- Euro; 1/4 Seite 1.000,- Euro

Die Zuschläge gelten bei Anlieferung von Text und Bild sowie inklusive zwei Korrekturläufen. Wünscht der Kunde/die Kundin Text und Bild vom Tagesspiegel, erstellen wir gern ein individuelles Angebot. Gestaltungskosten bzw. Aufschläge sind nicht rabatt- und AE-fähig.

Gestaltungsvarianten:

Für jedes Advertorialformat bieten wir verschiedene Gestaltungsvarianten an. Nutzen Sie gern das separate Info-Blatt. Das Advertorial wird vom Tagesspiegel erstellt. Die Kennzeichnung erfolgt gemäß der Advertorial-Richtlinie.

Verbreitung: Tagesspiegel

Erscheinungsweise: Montag bis Samstag

Gesamtformat: B 285 x H 400 mm

Satzspiegel: B 247 x H 371 mm

Anzeigenschluss: zwei Woche vor Erscheinungstermin

Platzierungswunsch: auf Anfrage; für Premiumpplatzierungen gelten 20 % Aufschlag (s. separates Preisblatt)

Anlieferhinweis: Bitte liefern Sie zur Druckunterlage Ihre Wunsch-URL

Kontakt: Tel.: (030) 2902 1-15600, dispo@tagesspiegel.de



1/1 Seite
B 247 x H 371 mm



1/2 Seite hoch
B 121 x H 371 mm



1/2 Seite quer
quer: B 247 x H 189,2 mm



1/3 Seite quer
B 247 x H 127 mm



Eckfeld 1/4 Seite
B 139 x H 168,7 mm

Die Preise verstehen sich zzgl. MwSt. und sind AE- und rabattfähig. Die Preise verstehen sich zzgl. MwSt. und sind AE-fähig, aber nicht rabattfähig. Es gelten die Preisliste Nr. 67, gültig ab 01.01.2026 sowie die AGB des Tagesspiegels: [impact.tagesspiegel.de/agb/](https://www.tagesspiegel.de/agb/). Der Preis inkludiert die Printanzeige, die Verlinkung im E-Paper sowie die crossmediale Verlängerung. Änderungen/Irrtümer vorbehalten.

Der Tagesspiegel-Kosmos: Wie Sie Ihre Zielgruppen erreichen



11 Newsletter:

> 927.700 Abonnent:innen

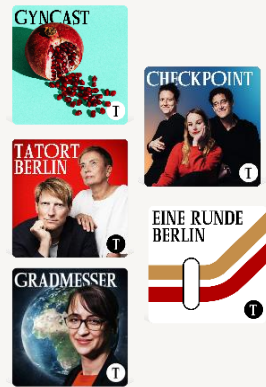


8 Fachinformationen:

> 114.900 Abonnent:innen

8,7 Mio.

Unique User:innen im Monat
(Website)



5 Podcasts:

> 50.600 valide Downloads monatl.



394.000

Leser:innen täglich
(Print & E-Paper)



Instagram:

237.000 Follower



X:

516.400 Follower



Facebook:

230.600 Follower



Tik Tok:

85.700 Follower



130 Sonderveröffentlichungen jährlich



100 Veranstaltungen mit
> 770 Speaker:innen in 2024

Kontakt


Postanschrift

Verlag Der Tagesspiegel
Askanischer Platz 3
10963 Berlin

Anzeigenaufträge
dispo@tagesspiegel.de

Tagesspiegel Impact ist die Vermarktungs-Unit der
Verlag Der Tagesspiegel GmbH.

TAGESSPIEGEL

Folgen Sie uns auf: 

Für den Tagesspiegel gelten die aktuelle Preisliste sowie die AGB:
[media.tagesspiegel.de/agb/](https://www.media.tagesspiegel.de/agb/).